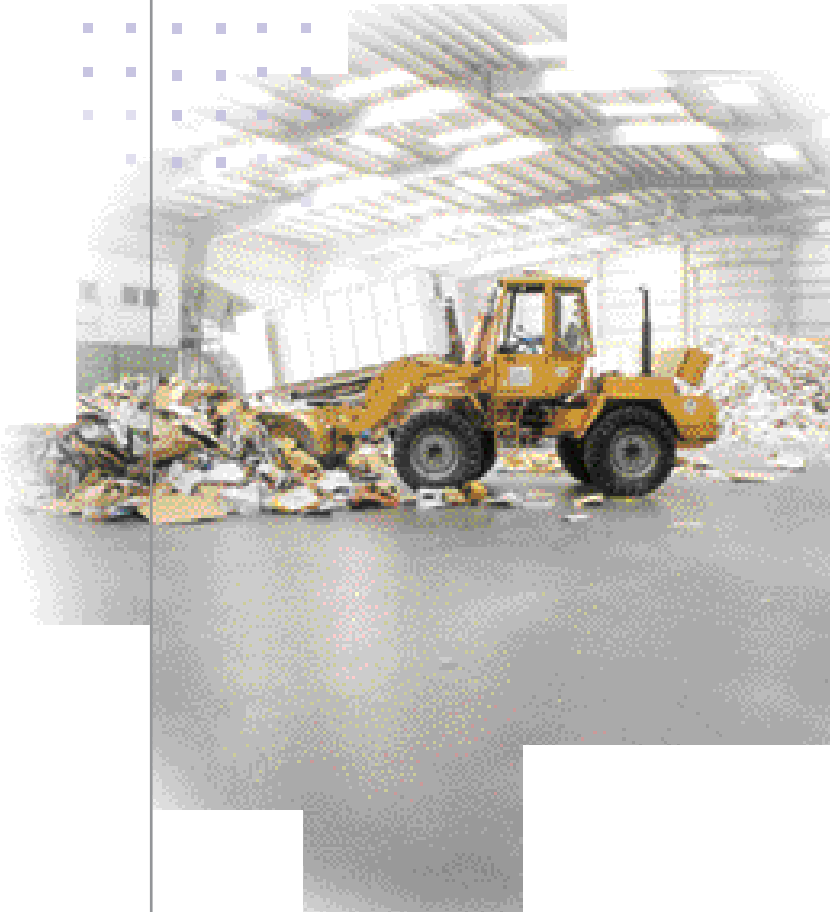




ROCLAND

Qualitop Métal

Couche d'usure métallique pour les sols industriels soumis aux chocs et aux trafics intenses.



Description

Qualitop métal est un durcisseur de surface composé de paillettes métalliques ductiles spécialement traitées et d'un liant hydraulique enrichi d'additifs réactifs. *Qualitop métal* constitue le blindage métallique qui offre aux sols industriels fortement sollicités la meilleure tenue et une grande durabilité.

Couleurs

Disponible en teinte naturelle "gris ciment" existe également en 7 coloris. Voir le nuancier pour plus d'informations.

Propriétés

- Exceptionnelle résistance aux chocs
- Excellente résistance à l'abrasion
- Insensible aux huiles et aux hydrocarbures
- Revêtement conducteur et anti-étincelles (cf. recommandations)

Domaines d'application

- Terminaux de transport, entrepôts de stockage
- Ateliers de fonderie, métallurgie
- Hangars aéroporquaires
- Industries lourdes, câbleries
- Industries automobiles
- Industries de l'armement

Caractéristiques techniques

Qualitop métal satisfait aux exigences de la réglementation en vigueur (NF EN 13813).

Qualitop métal fait l'objet du Cahier des charges SOCOTEC Classement performanciel (version coulis) cahier n°3562 RT07-26005325*01 P/M 4444 P/C 113333333
Classement performanciel (version saupoudrage) cahier n°3562 RT07-26005322*01 P/M 3344 P/C 113333333

Résistance à la compression : _____ 120 Mpa
(28 jours) _____ EN 13892-2

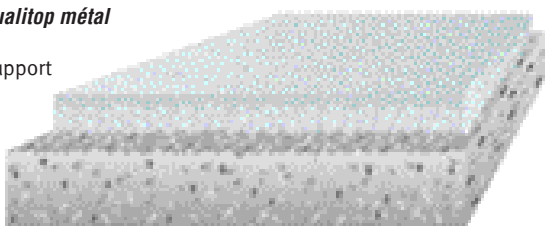
Résistance à la flexion : _____ 13 Mpa
(7 jours) _____ EN 13892-2

Résistance à l'abrasion (Capon) : _____ 129 mm³

Test de glissance (humide) : _____ Pendule SRT

■ *Qualitop métal*

■ Support



Pour des performances accrues, nous recommandons *Qualitop métal* dans sa formulation **HP**.

Qualitop Métal

Qualitop métal est un durcisseur de surface prêt à l'emploi. La mise en œuvre de **Qualitop métal** se fait par épandage manuel ou mécanique (Spreader) et par chape incorporée (coulis).

Mode d'emploi

Mise en œuvre des bétons

La couche d'usure sera appliquée sur une chape ou un corps de dallage dont l'épaisseur sera déterminée par la nature du sol et les charges auxquelles celui-ci sera soumis (NF P11-213, et DTU 13.3 Dallages).

Des fluidifiants peuvent être ajoutés pour améliorer la maniabilité du béton. La mise en œuvre du durcisseur se fera simultanément au coulage du béton de façon à obtenir une parfaite intégration du **Qualitop métal** à la surface.

Conditions de mise en œuvre

Le béton sera réglé au niveau fini à l'aide de règles pour les petites et moyennes surfaces. Nous recommandons l'utilisation d'un Laser Screed pour les surfaces importantes.

Réalisation de la couche d'usure **Qualitop métal**

• Mise en œuvre par épandage manuel ou mécanique (saupoudrage).

- Pour optimiser le résultat, le saupoudrage manuel doit se faire en 2 passes. L'épandage mécanique ne nécessite qu'une seule passe.

- En saupoudrage manuel **Qualitop métal** doit être projeté de manière homogène sur le béton à raison de 2.5 à 3.5 kg/m². Par épandage mécanique **Qualitop métal** est répandu sur le béton à raison de 8 à 12 kg/m².

- Dès que le durcisseur a absorbé l'humidité du béton, la surface doit être talochée à l'aide d'une truelle manuelle pour les angles et bordures puis avec une truelle mécanique pour la surface principale.

- Le premier talochage terminé (saupoudrage manuel uniquement) commencer la seconde passe de **Qualitop métal** de la même manière que la première à raison de 2.5 à 3.5 kg/m².

- Procéder au talochage de manière identique à la première opération de talochage.

- Une surface lisse est obtenue par l'utilisation d'une truelle mécanique équipée de ses pales de finition.

• Mise en œuvre par chape incorporée (coulis).

- Ajouter 3.5 à 4 litres d'eau par sac de 25 kg de **Qualitop métal HP**, dans un mélangeur à axe vertical (bétonnière) jusqu'à l'obtention d'une pâte homogène de bonne plasticité appelée "coulis".

- Etaler le coulis sur le béton taloché encore frais à raison de 12 kg/m² minimum, puis le dresser entre des réglets correspondant à l'épaisseur souhaitée.

- La surface doit être talochée à l'aide d'une truelle manuelle pour les angles et bordures puis avec une truelle mécanique pour la surface principale.

- Une surface lisse est obtenue par l'utilisation d'une truelle mécanique équipée de ses pales de finition.

Produit de cure

• **Roc Cure** doit être pulvérisé immédiatement après les travaux de finition sur l'intégralité de la surface.

• La prise du béton doit être parfaitement achevée avant la mise en service du dallage. Respecter impérativement les délais suivants :

trafic léger	10 jours
trafic normal	28 jours

Consommation

Qualitop métal doit être mis en œuvre à raison de :

- 5 à 7 kg/m² par épandage manuel
- 8 à 12 kg/m² par épandage mécanique (Spreader)
- 12 kg/m² minimum par chape incorporée (coulis)

Le produit **Roc Cure** doit être pulvérisé à raison de 100 g/m² minimum. Se référer à la fiche technique **Roc Cure**.

Le **Qualitop métal** utilisé dans des locaux humides ou à l'extérieur présente une oxydation superficielle inhérente au produit.

Conditionnement

Qualitop métal et **Qualitop métal HP** sont livrés en sacs de 25 kg. Conservés dans leur emballage d'origine, à l'abri de l'humidité et des intempéries, dans un local sec, ils ont une durée de conservation identique au ciment (6 mois). Utiliser les produits immédiatement après ouverture.

Hygiène et Sécurité

Qualitop métal étant un produit pulvérulent, l'emploi d'un masque est recommandé lors de son utilisation.

Fiche de données de sécurité sur simple demande.

Recommandations

Veiller à la protection, réparation des joints conformément au DTU 13.3 (cf. Fiches techniques).

Nettoyer et traiter régulièrement la couche d'usure (voir guide entretien des sols).

Z.A. Les Monts du Matin
Rue des Lauriers
F-26730 La Baume d'Hostun
France
Tél. : + 33 (0)4 75 48 37 50
Fax : + 33 (0)4 75 48 30 03
www.rocland.eu

Note :

Fondées sur nos essais en laboratoire, sur des études techniques approfondies et sur notre expérience des chantiers, les indications et les recommandations contenues dans cette fiche technique ne possèdent cependant pas de caractère absolu. L'utilisation de ce produit par l'applicateur devra être précédée d'essais destinés à vérifier nos recommandations et à s'assurer que notre produit convient à l'emploi envisagé. Toute erreur d'appréciation ne saurait entraîner notre responsabilité. Produit à base de liant hydraulique pouvant présenter des variations de teinte et être sensible aux corps tachant. Ces nuances ne peuvent en aucun cas modifier les caractéristiques d'un sol industriel **qualitop metal**.